

# Referenzbericht LED-Beleuchtung Turnhalle / Mehrzweckhalle Gemeinde Niederwil/AG

- Ersatz von 80 Pendelleuchten mit FL-Röhren durch ballwurfsichere LED-Aufbauleuchten
- Konstruktion und Herstellung von kundenspezifischer Ausführung für kompatiblen Austausch
- Ausrüstung aller Leuchten mit DALI-Schnittstelle zur individuellen Dimmung bei Anlässen auf Bühne
- Schnittstelle zur Anbindung an Bühnen-Lichtsteuerung „DMX“
- Ausrüstung von 12 Leuchten mit Notlicht-Einsatz und Akku
- Anschluss von DALI Tageslichtsensor zur automatischen Anpassung der Beleuchtungsstärke je nach Sonnenlichteinfall
- Hohe Beleuchtungsstärke (>800 Lux möglich)
- Sehr hohe Gleichmässigkeit  $U_0$  von >0.8
- Äusserst geringer Blendungsfaktor „GR“ durch Einbau hochwertiger Reflektoren
- Lichtberechnung RELUX, Kontrollmessung ist erfolgreich erfolgt
- Erfüllung Normenkonformität
- Anmeldung zum Erhalt Bundes-Förderungsbeitrag, Auszahlung ist erfolgt



# Ersatz LED-Aufbauleuchten in Mehrzweckhalle



Ballwurfsichere Ausführung



Schnittstelle zur Dimmung und Anbindung an DMX-Bühnensteuerung

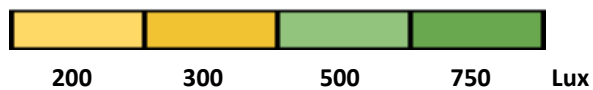
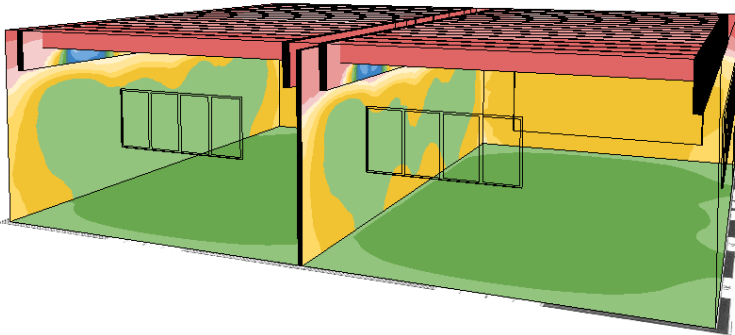


Notlichtmodule integriert



3D Simulation zur Lichtberechnung

Nachweis der hohen Gleichmässigkeit



*Vielen Dank unseren Kunden für die Erteilung von diesem Auftrag!*

